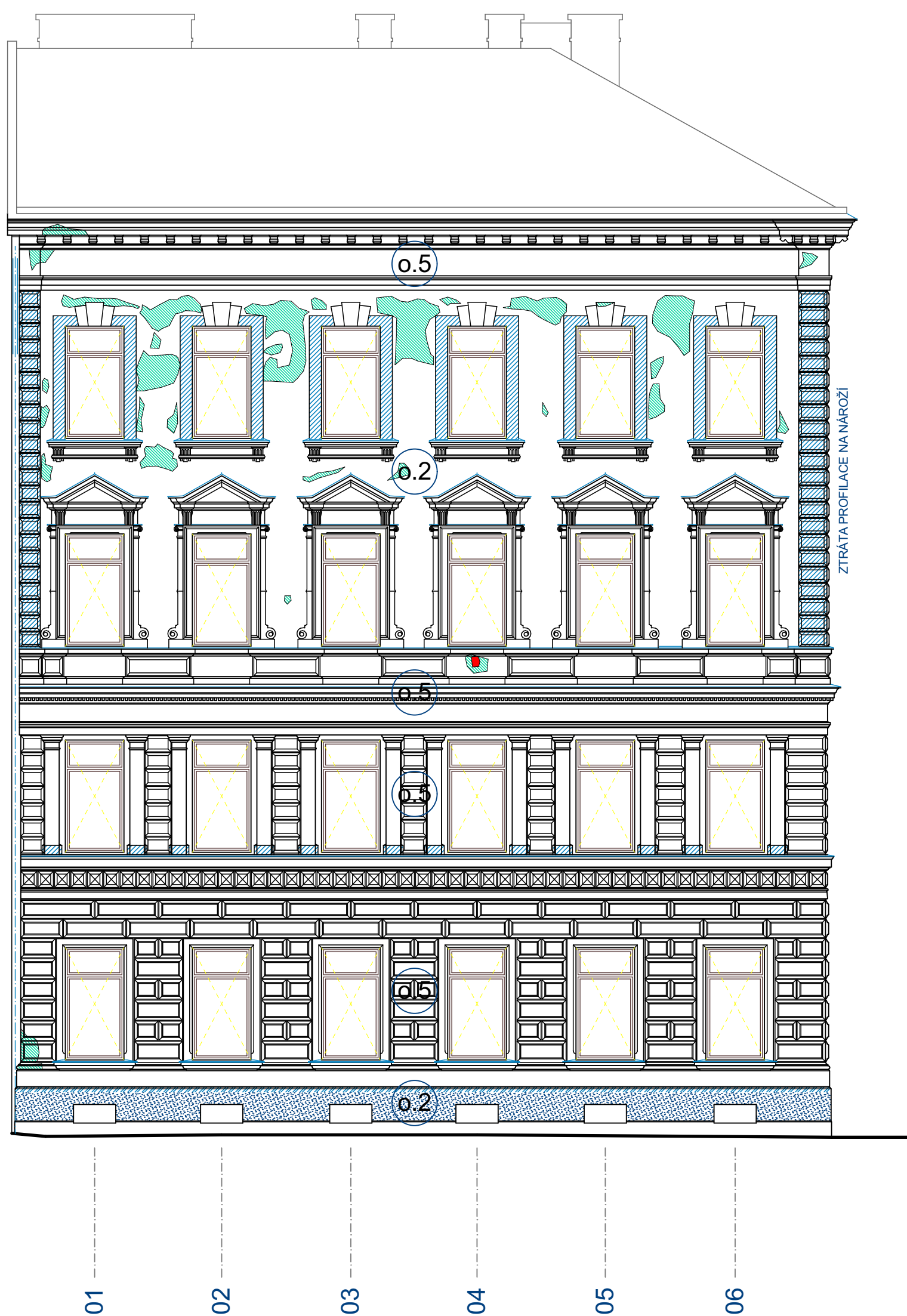


JIŽNÍ ULIČNÍ FASÁDA



STŘECHA
NENÍ SOUČÁSTÍ TÉTO PD

4. NP

3. NP

2. NP

1. NP

1. PP

LEGENDA - POŠKOZENÍ FASÁD

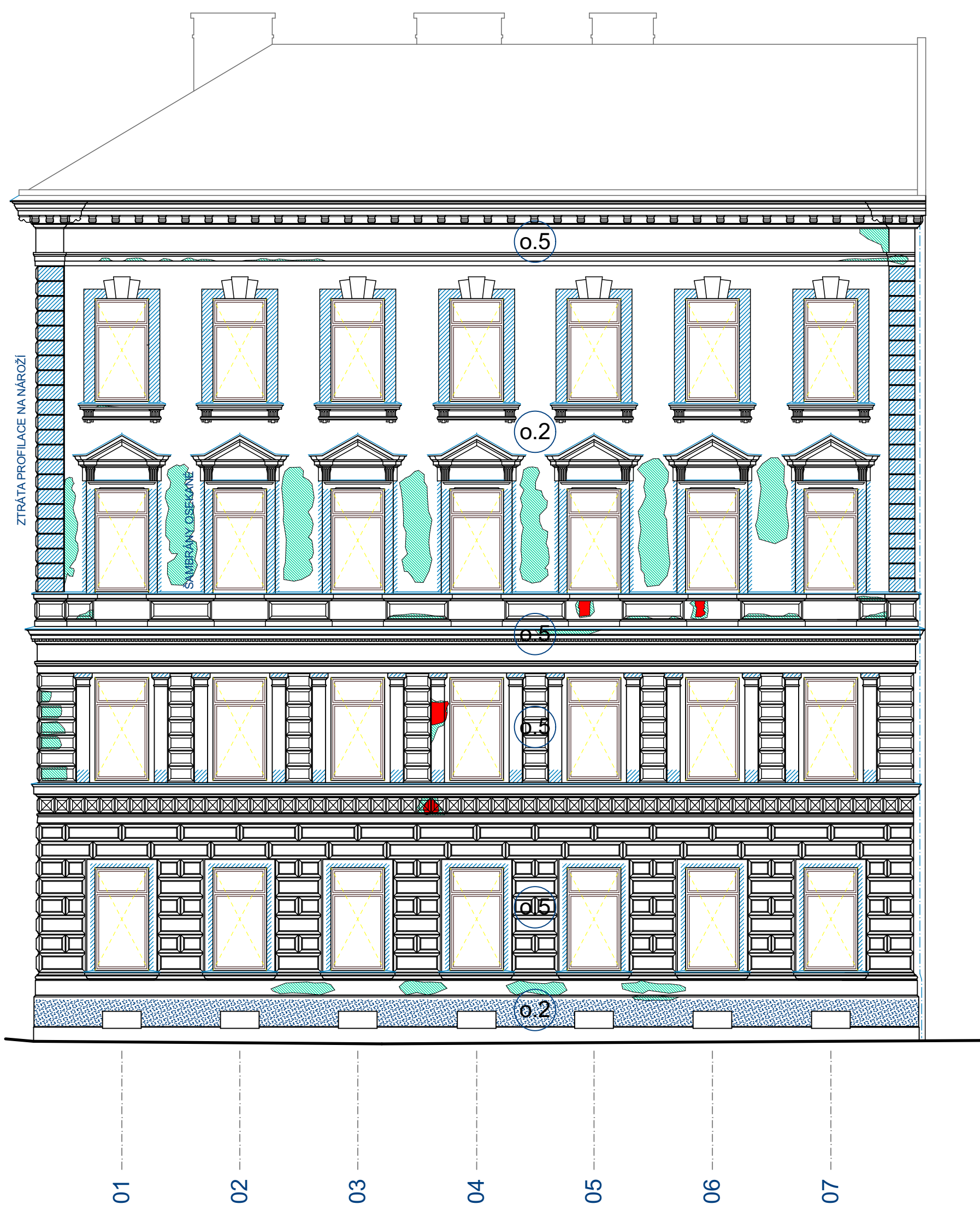
- viditelné poškození - kompletní destrukce omítkových vrstev viditelné zdivo
- viditelné poškození vrchní vrchní omítkových vrstev spodní vrstvy částečně zachovány, ale jsou nesoudržné
- novodobé omítkové vrstvy zásadně měnící původní profilace
- kamenný sokl se silně narušenou tenkovrstvou omítkou
- novodobé nefunkční prostory a hloubková destrukce zdiva
- nevhodné konstrukce - určeno k bourání

HODNOCENÍ OMÍTKOVÝCH VRSTEV

- 0.1** - PŘEDPOKLAD VELKÉ PŘEVAHY NOVODOBÝCH OMÍTEK - HLADKÝCH SEJMUTÍ cca až 100%
- 0.2** - PŘEDPOKLAD KOMBINACE NOVODOBÝCH A HISTOR. AVŠAK SILNĚ NARUŠENÝCH OMÍTEK - HLADKÝCH SEJMUTÍ cca 75 - 100%
- 0.3** - PŘEDPOKLAD VÝSKYTU PŘEVAHY HISTORICKÝCH AVŠAK SILNĚ NARUŠENÝCH OMÍTEK - HLADKÝCH SEJMUTÍ cca 50 - 75%
- 0.4** - EVIDENTNÍ VÝSKYT ZÁSADNÍHO MNOŽSTVÍ HISTORICKÝCH OMÍTEK V RELEVANTNĚ DOBRÉ KVALITĚ - HLADKÝCH A JEMNĚ PROFILOVANÝCH NUTNO ZACHOVAT A ZPEVNIT, SEJMUTÍ POUZE SILNĚ POŠKOZENÝCH FRAGMENTŮ SEJMUTÍ cca do 25%
- 0.5** - EVIDENTNÍ VÝSKYT ZÁSADNÍHO MNOŽSTVÍ HISTORICKÝCH OMÍTEK V RELEVANTNĚ DOBRÉ KVALITĚ - PROFILOVANÝCH A STRUKTUROVANÝCH NUTNO ZACHOVAT A ZPEVNIT, SEJMUTÍ POUZE SILNĚ POŠKOZENÝCH FRAGMENTŮ SEJMUTÍ cca do 25%
- 0.6** - AKCENTOVANÉ PLOCHY FASÁD Z POHLEDOVÝCH REŽNÝCH CIHEL DOBRĚ ZACHOVANÉ - PŘEDPOKLÁDANÁ NUTNOST PŘESPÁROVÁNÍ do 10%

SKUTEČNÝ ROZSAH OBMĚNY OMÍTEK BUDE PŘED REALIZACÍ OVĚŘEN SONDÁŽNÍM A PLOŠNÝM AKUSTICKÝM PRŮZKUMEM - O ROZSAHU ODSTAROVÁNÍ HISTORICKÝCH OMÍTEK BUDE ROZHODNUTO KOMISIONÁLNĚ

SEVERNÍ ULIČNÍ FASÁDA



POZNÁMKY:

- V RÁMCI OPRAVY OBJEKTU SE POČÍTÁ S KOMPLETNÍ REKONSTRUKCÍ ŘEŠENÝCH ČÁSTÍ VNĚJŠÍCH FASÁD CCA DO PODOBY Z POČÁTKU 20. STOL.
- PŘI REKONSTRUKCI BUDE POSTUPOVÁNO DLE TĚTO PD UPŘESŇOVANÉ DLE NÁLEZOVÝCH SITUACÍ /KTERÉ BUDOU ODHALENY PRŮZKUMEM PO POSTAVENÍ LEŠENÍ/ A DLE TECHNOLOGICKÝCH PŘEDPISŮ VIZ TECHNICKÁ ZPRÁVA A PŘEDPISY VÝROBCŮ/.
- PŘI REKONSTRUKCI MUSÍ BÝT MINIMALIZOVÁNY ZÁSAHY DO HISTORICKÉHO ZDIVA, OMÍTEK A KONSTRUKCÍ.
- NA ZÁKLADĚ PROVEDENÝCH PRŮZKUMŮ MOHOU BÝT PROVEDENY KOREKTURY TĚTO PD, KTERÉ VŠAK BUDOU PŘED PROVEDENÍM ODSOUHLASENY PROJEKTANTEM A ZÁSTUPCÍ INVESTORA.
- BAREVNOST FASÁDY A PRVKŮ BUDE UPŘESŇOVÁNA NA ZÁKLADĚ PROVEDENÝCH PRŮZKUMŮ A DLE VZORKŮ PROVEDENÝCH DODAVATELEM PŘÍMO NA MÍSTĚ.
- PŮVODNÍ ZACHOVANÉ, ALE MÁLO SOUDRŽNÉ ČÁSTI HISTORICKÝCH OMÍTEK BUDOU POVRCHOVĚ ZPEVNĚNY A FIXOVÁNY K PODKLADU DLE RESTAURÁTORSKÉHO ZÁMĚRU.
- NA OCHRANU VŠECH PLASTICKÝCH PRVKŮ FASÁDY, VYSTAVENÝCH DEŠTI A SNĚHU, V SOUČASNOSTI NEOPLECHOVÁNYCH BUDE POUŽITA HYDROFOBIZACE /PO APLIKACI FASÁDNÍCH NATĚRŮ/.
- STÁVAJÍCÍ FUNKČNÍ PRVKY PSV BUDOU ZACHOVÁNY
- VŠECHNY NEFUNKČNÍ A NEPOTŘEBNÉ PRVKY NA FASÁDĚ /KONZOLY, KRABICE ELEKTRO APOD./ BUDOU ODSTRANĚNY.
- V RÁMCI PD SE PŘEDPOKLÁDÁ VÝMĚNA OKEN A DVEŘÍ V ROZSAHU VIZ PD ENERGETICKÝ ÚSPORNÝCH OPATŘENÍ /DĚLE JEN ZJEDNODUŠENÉ: *ZATEPLENÍ/

PŘEDMĚTEM TĚTO PD NENÍ OPRAVA STŘECHY OBJEKTU VČ. OPLECHOVÁNÍ STŘEŠNÍCH PRVKŮ /NAPŘ. OKAPY, SVODY, OPLECH, VIKÝŘŮ A BALUSTRÁDY/, OPRAVY KOMINŮ /VČ. OMÍTEK/, NUTNÉ PŘEZDÍVÁNÍ RÍMSY, OMÍTANÉ PLOCHY VIKÝŘŮ A BALUSTRÁDY ZE ZADNÍ STRAVY apod. V TĚTO PD NENÍ ŘEŠENO NÁPOJENÍ OKAP, SVODŮ NA ODVOD. SYSTÉM V AREÁLU, ZATEPLENÍ A REZTAROVÁNÍ OPRAVY - VIZ SAMOSTATNÍ ČÁSTI PD

+0.000 = ÚROVEŇ PŘEDNÍ VSTUPNÍ PODESTY
NA HLAVNÍM SCHODIŠTI

ARCHITEKT MARTIN KONDR, JANA JAKUBA RYBY 74, 323 22 PLZEŇ

Projektant :	Ing. arch. Martin Kondr	Datum :	10.2020
Objednatel :	Základní škola, Podmostní 1, Plzeň	Měřítko :	1:100
Místo :	Plzeň, Podmostní ul. 1	Formát :	A1
Akce :	ZŠ PODMOSTNÍ PODMOSTNÍ 1, PLZEŇ PD PRO OPRAVU FASÁD ŠKOLY		

BOČNÍ FASÁDY - STÁV. STAV + BOURÁNÍ č.v.: D.04